

# 平成31年度山村振興関係概算決定額

## I へき地保健医療対策

### 1. へき地保健医療対策費 (7,506,959千円)

へき地住民の医療提供体制の充実を図るため「へき地医療拠点病院」、「へき地診療所」等の運営への財政支援などを実施するもの。

【平成29年度実績例(山村)】

広島県廿日市市 廿日市市吉和診療所 (へき地診療所運営費を活用し、運営に要する経費の補助を実施) など

### 2. 医療施設等設備整備費 3. 医療施設等施設整備費

(設備整備費: 1,549,161千円、施設整備費: 416,854千円)

「へき地医療拠点病院」、「へき地診療所」等の施設整備や機器整備に要する経費を助成するもの。

【平成29年度実績例(山村)】

奈良県吉野郡黒滝村 黒滝村国民健康保険診療所 (医療施設等設備整備費を活用し、医療機器を整備) など



廿日市市吉和診療所

### 4. 都道府県における医師確保のための相談・支援機能の強化

(地域医療介護総合確保基金(医療分)(68,910,416千円の内数)

地域医療に従事する医師のキャリア形成支援と一体的に、地域の医師不足病院の医師確保の支援等を行うため、都道府県が実施する施策に対する支援を行うもの。

### 5. ドクターヘリ導入促進事業 (6,730,458千円)

(医療提供体制推進事業費補助金 23,041,640千円の内数)

地域における救急医療提供体制の構築を目指し、ドクターヘリの運航支援を行うもの。



黒滝村国民健康保険診療所

### 6. 保健衛生施設等施設整備費 (3,956,000千円)

地方自治体が行う、保健衛生施設等の施設整備に必要な経費補助を行うもの。

## II 生活環境の整備

### 1. 水道施設整備費補助 (H31予算案21,802,000千円の内数)(H30第2次補正予算7,000,000千円の内数)

布設条件が厳しい農山漁村などの簡易水道等の整備に要する経費の一部を補助するもの。

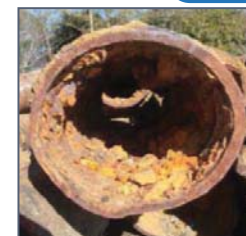
水道施設の更新・耐震化イメージ

### 2. 生活基盤施設耐震化等交付金 (H31予算案43,200,000千円の内数) (H30第2次補正予算20,000,000千円の内数)

水道施設及び保健衛生施設の耐震化等を推進するため、都道府県の事業計画に基づき経費の一部を交付するもの。

【平成29年度実績例(山村)】

青森県平内町(重要給水施設配水管の整備) 奈良県十津川村(簡易水道の整備) など



# 平成31年度山村振興関係概算決定額

## Ⅲ 高齢者・児童等の福祉

### 1. 地域医療介護総合確保基金(介護分) (54,944,118千円)

地域包括ケアシステムの構築に向けて、都道府県計画に基づき、地域密着型サービス等の介護サービス提供体制の整備を促進するもの。  
(平成27年度より実施)

【平成29年度実績例(山村)】

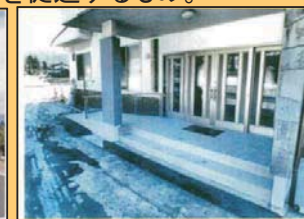
(例:長野県)

須坂市 地域密着型特別養護老人ホーム (1件 施設整備への補助 123,830千円)

佐久穂町 介護予防拠点 (2件 施設整備への補助 17,000千円)



須坂市 地域密着型特別養護老人ホーム



佐久穂町 介護予防拠点

### 2. 社会福祉施設等施設整備費補助金 (H31予算案 19,509,875千円)

(H30第2次補正予算5,007,786千円)

障害者の地域移行を支援するためのグループホーム等の障害者関連施設  
及び障害児関連施設等の整備に必要な経費補助を行うもの。

【平成29年度実績例(山村)】

北海道今金町 共同生活援助事業所 らいふ など



共同生活援助事業所 らいふ

### 3. 保育所等整備交付金 (H31予算案74,681,382千円)

(H30第2次補正予算39,355,675千円)

市町村整備計画等に基づく保育所等の整備に必要な経費の一部を支援するもの。

【平成29年度実績例(山村)】

北海道芦別市 芦別みどり幼稚園付属保育園リリー (創設整備を実施)

島根県吉賀町 六日市保育所 (防犯対策の強化に係る整備を実施) など



保育園リリー



六日市保育所

### 4. 次世代育成支援対策施設整備交付金 (H31予算案 15,736,071千円) (H30第2次補正予算2,845,265千円)

児童養護施設等の整備など、都道府県・市町村整備計画に定められている次世代育成支援対策に資する施設整備の実施を支援するもの。

【平成29年度実績例(山村)】

北海道中川町 中川町子育て支援センター「まめちょ」(子育て支援のための拠点施設の創設)

北海道西興部村 観光・子育て支援センター里住夢 (子育て支援のための拠点施設の創設)

など



中川町子育て支援センター「まめちょ」



観光・子育て支援センター里住夢

## IV 雇用対策

### 1. 農林漁業就職総合支援事業 (731,385千円)

- ・農林漁業が盛んな地域等に「農林漁業就職支援コーナー」を設け職業相談を実施するもの。
- ・農林業事業者に対する雇用管理改善相談等を実施し、職場定着の促進を図るもの。

